

ПРИВАТНЕ БТІ

ФІЗИЧНА ОСОБА-ПІДПРИЄМЕЦЬ ЧЕРНІЙ ОЛЕКСАНДР ВАСИЛЬОВИЧ
23227, Вінницька обл., Вінницький р-н, м.Вінниця, вул. Дмитра Майбороди, буд.6, оф.201

Ідент.номер 2363214536, тел.0679622448, avcherniy@ukr.net

(найменування суб'єкта господарювання, місцезнаходження, код за ЄДРПОУ, контактна інформація (телефон, e-mail))

Інвентаризаційна справа № 000385/2023

ТЕХНІЧНИЙ ПАСПОРТ

на громадський будинок з господарськими (допоміжними) будівлями та спорудами

Вулиця (провулок, площа) 40-річчя Перемоги, буд 3,
місто (селище, село) с.мт.Стрижавка,
район Вінницький,
область Вінницька

Замовник технічної інвентаризації або уповноважена ним особа (прізвище, ім'я, по батькові фізичної особи або найменування юридичної особи)

КОМУНАЛЬНИЙ ЗАКЛАД ЛІЦЕЙ №1
С.МТ СТРИЖАВКА ВІННИЦЬКОГО РАЙОНУ ВІННИЦЬКОЇ ОБЛАСТІ

Паспорт виготовлено станом на

"11" січня 2023 року

Керівник суб'єкта господарювання

Виконав

Перевірив



(підпис)



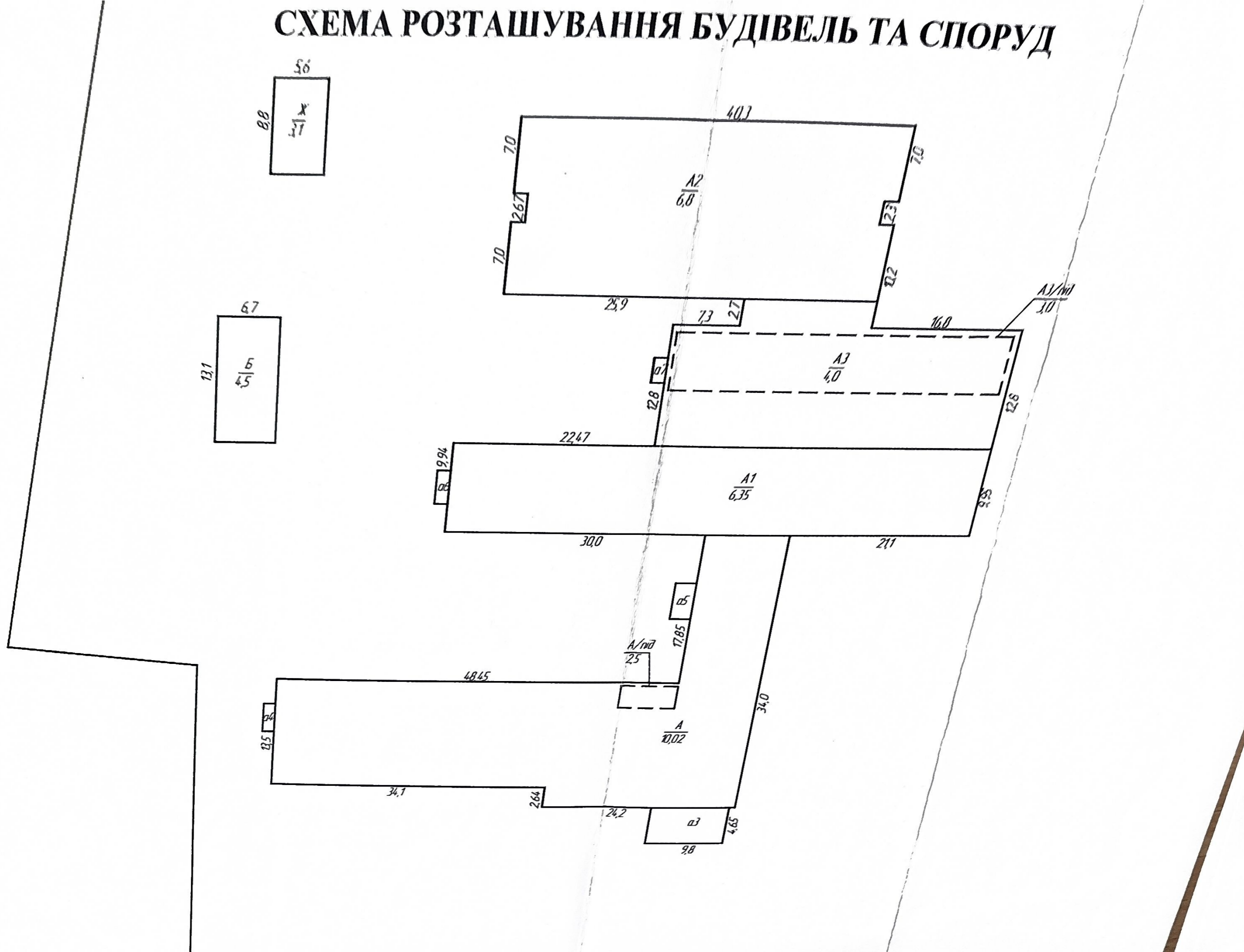
(підпис)

Черній Олександр Васильович
(П. І. Б.)

Ус Тамара Григорівна АЕН№000869
(П. І. В., серія, номер кваліфікаційного сертифіката)

Ус Тамара Григорівна АЕН№000869
(П. І. В., серія, номер кваліфікаційного сертифіката)

СХЕМА РОЗТАШУВАННЯ БУДІВЕЛЬ ТА СПОРУД

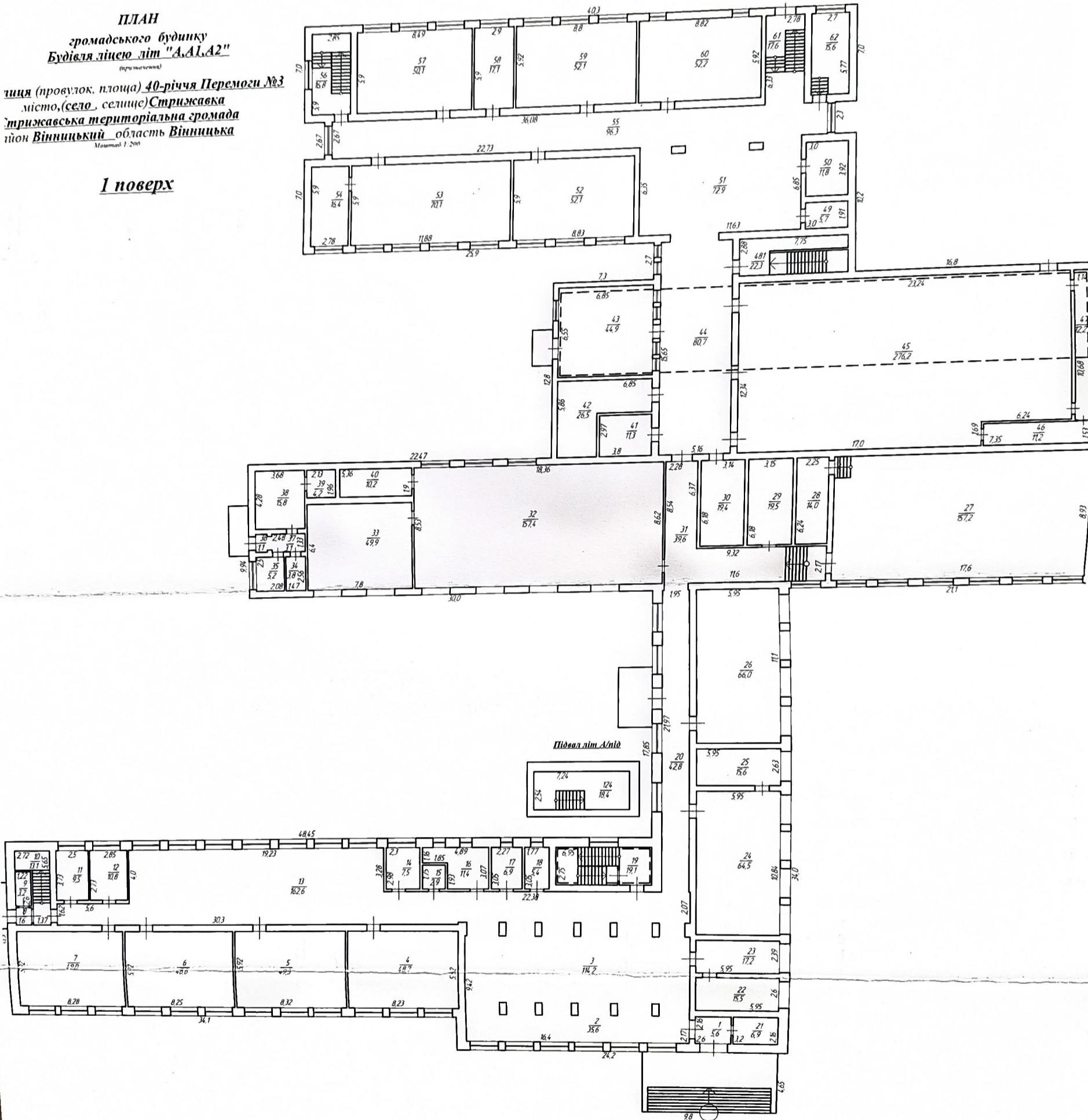


ПЛАН
громадського будинку
Будівля ліцею літ "А.А.А.А."

(приміщення)

вулиця (провулок, площа) 40-річчя Перемоги №3
місто, (село, селище) Стрижівка
стрижівська територіальна громада
район Вінницький область Вінницька

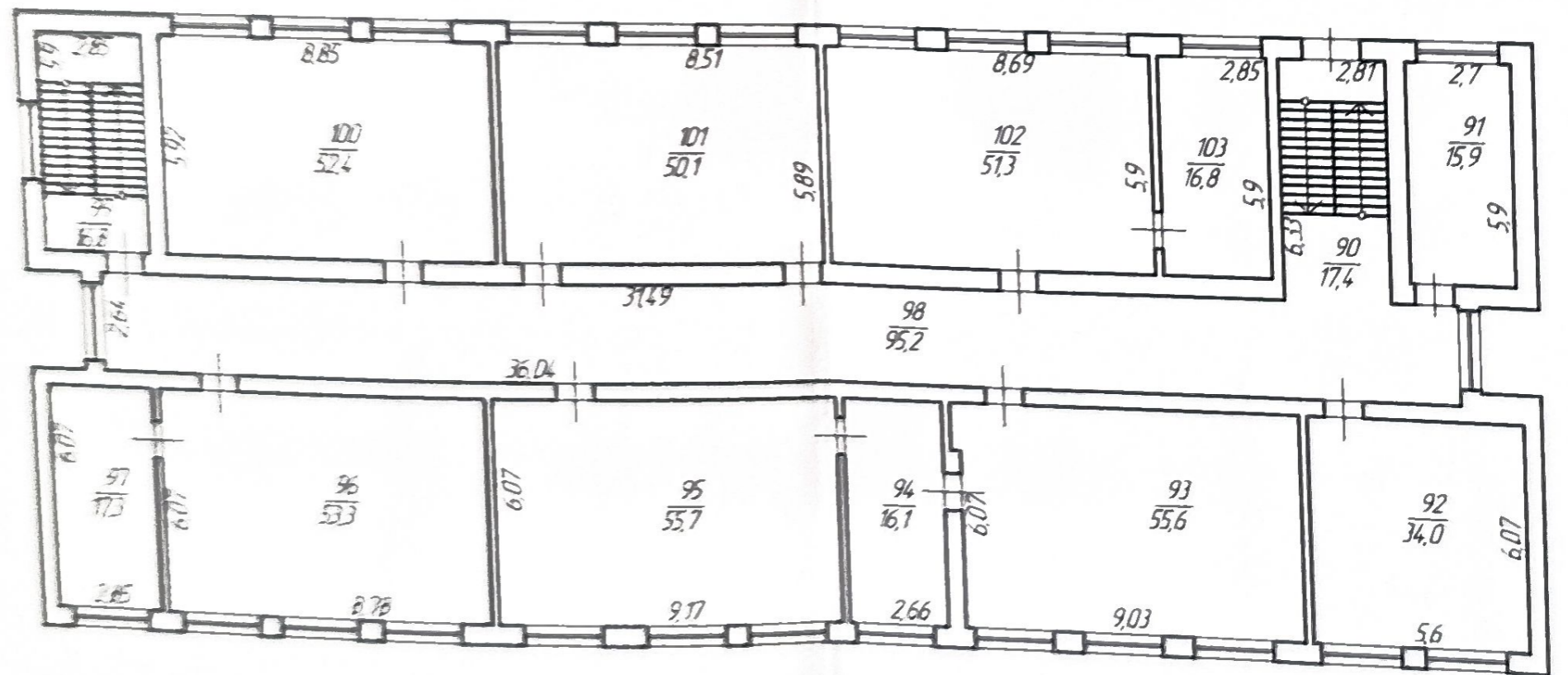
1 поверх



ПЛАН
громадського будинку
Будівля ліцею літ "А, А1, А2"
(призначення)

вулиця (провулок, площа) 40-річчя Перемоги №3
місто, (село, селище) Стрижавка
Стрижавська територіальна громада
район Вінницький область Вінницька
Маштаб 1:200

2 поверх



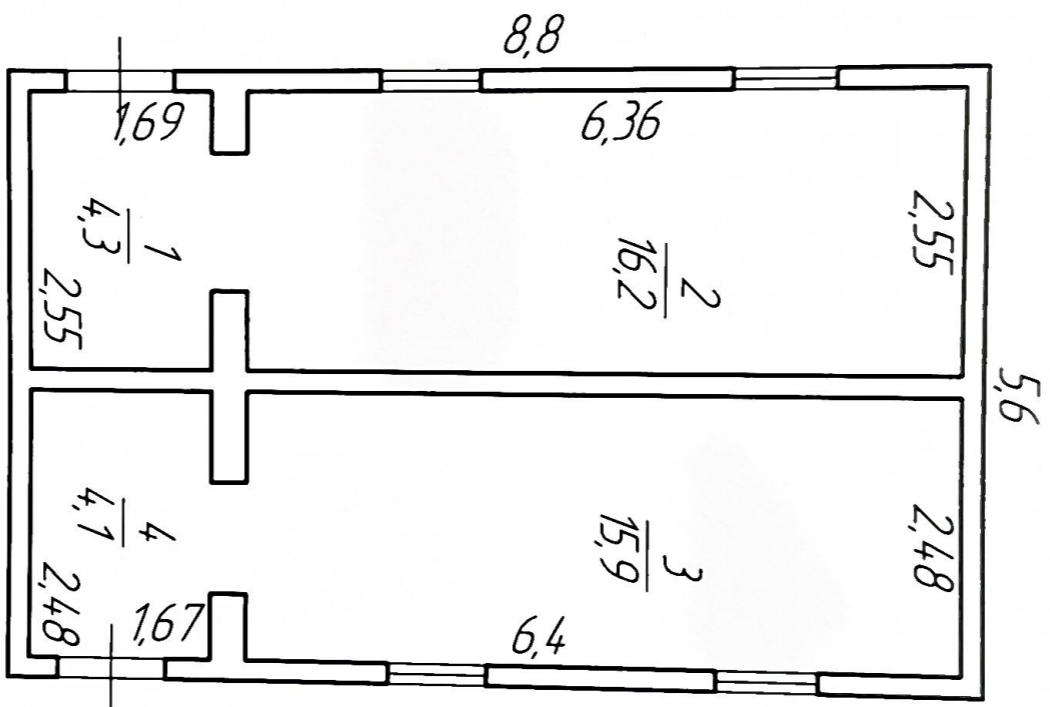
ПЛАН

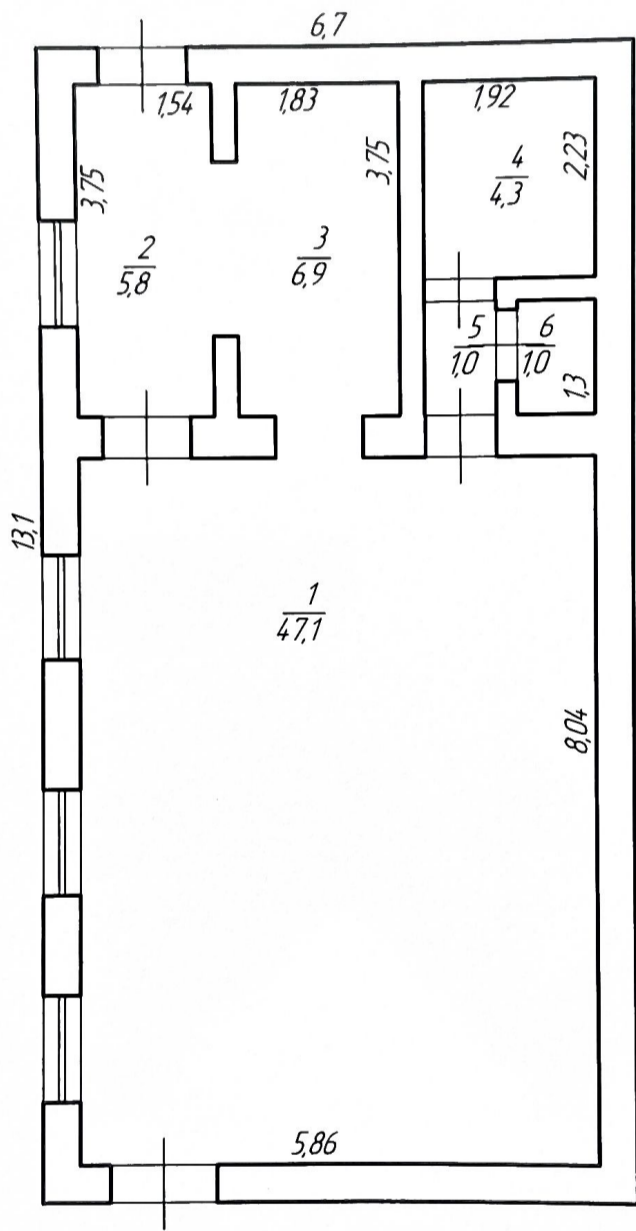
громадського будинку
Будівля ліцею літ "А, А1, А2"
(призначення)

вулиця (провулок, площа) 40-річчя Перемоги №3
місто, (село, селище) Стрижавка
Стрижавська територіальна громада
район Вінницький область Вінницька
Маштаб 1:200

3 поверх







ПЛАН

**громадського будинку
Будівля ліцею літ "А, А1, А2"**

(призначення)

**вулиця (провулок, площа) 40-річчя Перемоги №3
місто, (село, селище) Стрижавка
Стрижавська територіальна громада
район Вінницький область Вінницька**

Маштаб 1:200

підвал

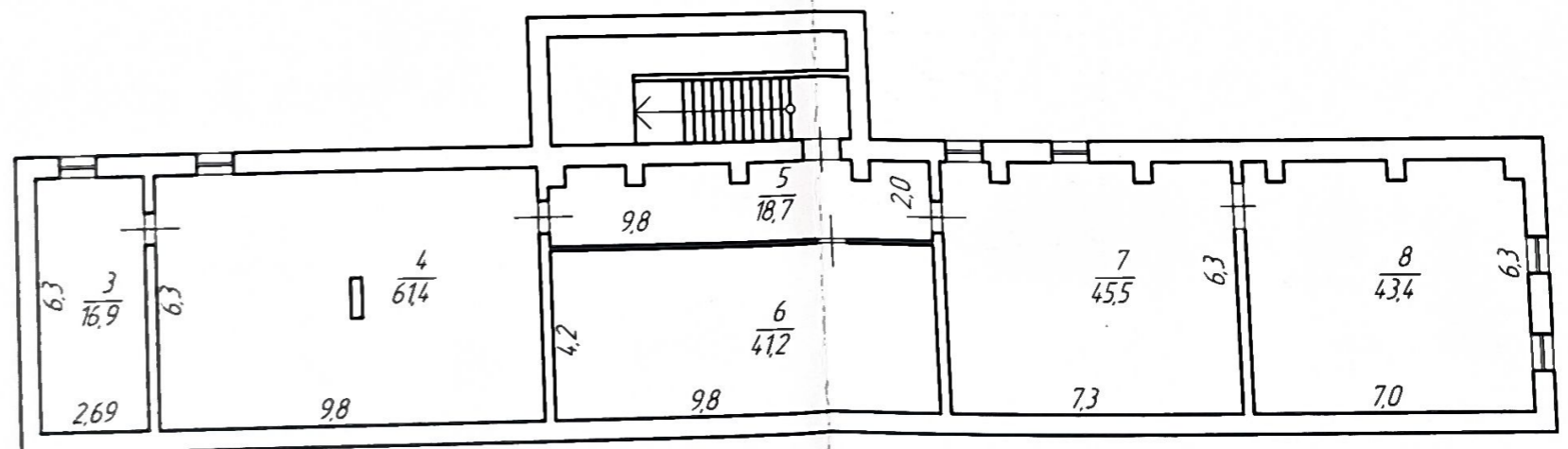


СХЕМА РОЗТАШУВАННЯ БУДІВЕЛЬ ТА СПОРУД

Вулиця (провулок, площа) 40-річчя Перемоги №3

місто (селище, село) смт. Стрижавка

Стрижавська територіальна громада

район Вінницький область Вінницька

Масштаб 1: 500

ЕКСПЛІКАЦІЯ

до схеми розташування будівель та споруд

Літера або номер за планом	Назва будівель та споруд	Площа земельної ділянки (м ²), у тому числі					Примітка
		загальна площа	усього під забудовою	під основною будівлею	під господарськими, допоміжними будівлями і спорудами	під двором	
1	2	3	4	5	6	7	8
A	Навчальний корпус		1026,8	1026,8			
A1	Навчальний корпус		606,5	606,5			
A2	Навчальний корпус		664,3	664,3			
A3	Прибудова		492,5	492,5			
A/під	Підвал		29,1	29,1			
A3/під	Підвал		246,3	246,3			
a3-a7	Ганок		70,2	70,2			
B	Котельня		87,8		87,8		
D	Сарай		44,1		44,1		
J	Вбиральня		49,3		49,3		
№1	Огорожа						
№2	Ворота						
№3	Хвіртка						
	Разом:		3246,7	3135,7	181,2		

ЕКСПЛІКАЦІЯ

приміщень громадського будинку

Літера	Поверх	Номери	Номери приміщень	Вулиця (провулок, площа) 40-річчя Перемоги №3			Площа (м ²)			Примітки
				місто (селище, село) смт. Стрижавка	Стрижавська територіальна громада	район Вінницький область Вінницька	літніх неопалюваних	площа приміщень загальною	площа приміщень загальною	
1	2	3	4	5	6	7	8	9	10	11
B			1	котельня	47,1	47,1				
B			2	котельня	5,8	5,8				
B			3	котельня	6,9	6,9				
B			4	приміщення	4,3		4,3			
B			5	коридор	1,0		1,0			
B			6	санвузол	1,0		1,0			

A		20	Коридор	42,8		42,8		
A		21	Кладова	6,9		6,9		
A		22	Кабінет	15,5	15,5			
A		23	Приймальня	17,2	17,2			
A		24	Бібліотека	64,5	64,5			
A		25	Бібліотека	15,6	15,6			
A		26	Спортзал	66,0	66,0			
A1		27	Спортзал	157,2	157,2			
A1		28	Кладовка	14,0	14,0			
A1		29	Роздягальня	19,5	19,5			
A1		30	Музей	19,4	19,4			
A1		31	Коридор	39,6		39,6		
A1		32	Їдальня	157,4		157,4		
A1		33	Кухня	49,9		49,9		
A1		34	Овоченарізка	3,8		3,8		
A1		35	Кабінет	5,2	5,2			
A1		36	Тамбур	1,1		1,1		
A1		37	Коридор	3,1		3,1		
A1		38	Мясний цех	15,8		15,8		
A1		39	Холодний цех	4,2		4,2		
A1		40	Склад	10,2		10,2		

Будівля ліцею літера «А, А1, А2, А3, А/під, А3/під»

A3		41	Санвузол	11,2		11,2		
A3		42	Санвузол	26,5		26,5		
A3		43	Коридор	44,9		44,9		
A3		44	Коридор	80,6		80,6		
A3		45	Актовий зал	276,2	276,2			
A3		46	Коридор	11,2		11,2		
A3		47	Гримерна	12,2		12,2		
A3		48	Вхід в підвал	22,3		22,3		
A2		49	Санвузол	5,7		5,7		
A2		50	Санвузол	11,8		11,8		
A2		51	Коридор	72,9		72,9		
A2		52	Клас	52,1	52,1			
A2		53	Клас	70,1	70,1			
A2		54	Кладовка	16,4		16,4		
A2		55	Коридор	96,3		96,3		
A2		56	Сход. клітина	16,8		16,8		
A2		57	Клас	50,1	50,1			
A2		58	Кабінет	17,1	17,1			
A2		59	Клас	52,1	52,1			
A2		60	Клас	52,2	52,2			
A2		61	Сход. клітина	17,6		17,6		
A2		62	Кладовка	15,6		15,6		
			Разом по I поверху	2366,0	1170,6	1195,4		
A	II	63	Сход. клітина	19,2		19,2		
A		64	Коридор	46,4		46,4		
A1		65	Коридор	9,4		9,4		
A1		66	Архів	7,4		7,4		
A1		67	Склад	25,6		25,6		
A1		68	Склад	45,3		45,3		

A		70	Кабінет	31,9	31,9		
A		71	Кабінет	15,9	15,9		
A		72	Клас	49,4	49,4		
A		73	Вчительська	32,7	32,7		
A		74	Вчительська	15,3	15,3		
A		75	Клас	48,6	48,6		
A		76	Клас	50,2	50,2		
A		77	Клас	49,3	49,3		
A		78	Клас	50,2	50,2		
A		79	Клас	49,9	49,9		
A		80	Клас	49,9	49,9		
A		81	Сход. клітина	15,0		15,0	
A		82	Кабінет	8,6	8,6		
A		83	Коридор	158,2		158,2	
A		84	Кабінет	8,5	8,5		
A		85	Кабінет	8,5	8,5		
A		86	Коридор	3,6		3,6	
A		87	Санвузол	11,9		11,9	
A		88	Санвузол	8,6		8,6	
A		89	Коридор	3,1		3,1	
A2		90	Сход.клітина	17,4		17,4	
A2		91	Кладова	15,9		15,9	
A2		92	Клас	34,0	34,0		

A2		93	Клас	55,6	55,6		
A2		94	Кабінет	16,1	16,1		
A2		95	Клас	55,7	55,7		
A2		96	Клас	53,3	53,3		
A2		97	Кабінет	17,3	17,3		
A2		98	Коридор	95,2		95,2	
A2		99	Сход.клітина	16,8		16,8	
A2		100	Клас	52,4	52,4		
A2		101	Клас	50,1	50,1		
A2		102	Клас	51,3	51,3		
A2		103	Кладова	16,8	16,8		
			Разом по II поверху	1403,5	904,5	499,0	
A	III	104	Сход.клітина	19,2		19,2	
A		105	Коридор	31,0		31,0	
A		106	Кабінет	11,0	11,0		
A		107	Кабінет	17,9	17,9		
A		108	Клас	64,6	64,6		
A		109	Кабінет	15,4	15,4		
A		110	Клас	66,7	66,7		
A		111	Кабінет	15,1	15,1		
A		112	Клас	48,6	48,6		
A		113	Клас	48,6	48,6		
A		114	Клас	49,3	49,3		
A		115	Клас	50,8	50,8		
A		116	Клас	49,1	49,1		
A		117	Клас	50,8	50,8		
A		118	Сход.клітина	14,9		14,9	
A		119	Клас	30,6	30,6		
A		120	Коридор	159,8		159,8	
A		121	Кладова	4,3		4,3	

A		123	Кабінет	4,9	4,9			
		Разом по III поверху		773,3	544,1	229,2		
A/під		124	Підвал	18,4		18,4		
A3/під		125	Підвал	18,7		18,7		
A3/під		126	Підвал	41,2		41,2		
A3/під		127	Підвал	45,5		45,5		
A3/під		128	Підвал	43,4		43,4		
A3/під		129	Підвал	61,4		61,4		
A3/під		130	Підвал	16,9		16,9		
		Разом по підвалу:		245,5		245,5		
		Всього по будівлі		4788,3	2619,2	2169,1		

"11" січня 2023 року

ЕКСПЛІКАЦІЯ
приміщень громадського будинку

Літера	Поверх	Номери	Номер приміщення	Вінниця (провулок, площа 40-річчя Перемоги, №3 місто (селище, село) смт. Стрижавка Стрижавська територіальна громада район Вінницький область Вінницька)	Площа (м ²)		літніх неопалюваних	площа приміщень загальної	Примітки	
					на території	в приміщенні				
1	2	3	4	5	6	7	8	9	10	11
Д			1	Сарай	10,5	10,5				
Д			2	Сарай	8,4	8,4				
Д			3	Сарай	8,6	8,6				
Д			4	Сарай	8,1	8,1				
			Разом:		35,6	35,6				

ХАРАКТЕРИСТИКА

громадського будинку з господарськими (допоміжними) будівлями та спорудами

Літера	Назва будівель та споруд	Рік споруд	Опис основних конструктивних елементів						Інженерне обладнання						Висота	Площа осн	Об'єм (м ³)	
			фунд	сті	пок.	пер	під.	сх	ел	во	ка	за	лі	см				вир
1	2	3	4	5	6	7	8	9	10	11	12	13	14	15	16	17	18	19
A	Навчальний корпус	1973	Бутов	Цегла	Шифер	З/бет	Дош/бет		так	так	так	так	-	-	-	10,02	1026,8	10289
A1	Навчальний корпус	1973	Бутов	Цегла	Шифер	З/бет	Бетон		так	-	-	-	-	-	-	6,35	606,5	3851
A2	Навчальний корпус	1973	Бутов	Цегла	Шифер	З/бет	Бетон		так	-	-	-	-	-	-	6,8	664,3	4517
A3	Прибудова		Бутов	Цегла	Шифер	З/бет	Бетон		так	-	-	-	-	-	-	4,0	492,5	1970
A/під	Підвал	1973	К.кот	Цегла		З/бет	Глиноб		так	-	-	-	-	-	-	2,5	29,1	73
A3/під	Підвал		К.кот	Цегла	Шифер	З/бет	Бетон		так	-	-	-	-	-	-	3,0	246,3	739
a3-a7	Ганок	1973	Бутов						-	-	-	-	-	-	-		70,2	
Б	Котельня	1973	Бутов	Цегла	Рулон	З/бет	Бетон		так	-	-	-	-	-	-	4,5	87,8	395
Д	Сарай	1980	Бутов	Цегла	Шифер	Підш	Бетон		так	-	-	-	-	-	-	2,4	44,1	106
Ж	Вбиральня	1973	Бутов	Цегла	Шифер	Підш	Бетон		так	-	-	-	-	-	-	3,1	49,3	153
№1	Огорожа																	
№2	Ворота																	
№3	Хвіртка																	

"11" січня 2023 року